

Narjes Möbelhandel

**Kaisersbusch 1
D-42781 Haan-Rheinland**

Telefon:

0 2 1 2 9 1 2 8 7

Mobilfunknummer:

0 1 7 7 7 2 8 7 6 5 6

Internet:

www.pflege-sessel.de

Anwendungsbuch

Telefon:

021291287

Mobil Nummer:

0177-7287656

Internet

www.Pflege-Sessel.de



AUFSTEHSESSEL AXEL CONFORT & SENIORTYS

Telefon:
021291287

Mobil Nummer:
0177-7287656

Internet
www.Pflege-Sessel.de

AUFSTEHSESSEL AXEL CONFORT & SENIORTYS

Liebe Kundin, lieber Kunde,

Sie haben einen AXELCONFORT oder SENIORTYS Sessel gekauft und wir danken Ihnen für ihre Wahl und Ihr Interesse an unseren Produkten. Bei der Auswahl und Qualität der Komponenten unseres Sessels haben wir besondere Sorgfalt walten lassen, um Ihnen die größtmögliche Zufriedenheit bei der Nutzung zu garantieren, Das Produkt erfordert keine besondere Wartung. Wir wünschen Ihnen lange Freude für viele Jahre mit dem Komfort und der Funktion ihres Sessels. Nehmen Sie sich die Zeit, diese Bedienungsanleitung mit Informationen zu Sicherheit, Gebrauch und Garantie zu lesen. SICHERHEIT: Lassen Sie keine Kinder mit dem Sessel spielen oder ihn benutzen. Wenn der Sessel nicht benutzt wird, muss er in die sitzende Position eingestellt werden. WICHTIGER HINWEIS Lesen Sie dieses Handbuch sorgfältig, bevor Sie Ihren Aufstehsessel montieren und nutzen. • Ihr Aufstehsessel wurde mit ausgewählten und geprüften Bauteilen entwickelt, um ihm Stabilität und Zuverlässigkeit zu gewährleisten. • Eine ganz besondere Sorgfalt wurde der Qualitätskontrolle des Sessels geschenkt. • Ihr Aufstehsessel ist ein medizinisches Hilfsmittel. Insofern werden Sie gebeten, ihn mit Vorsicht zu benutzen und sich zu versichern, dass er stabil steht bevor Sie ihn nutzen. Bitte lesen Sie vor dem ersten Benutzen die folgenden Hinweise, um Ihnen größtmögliche Sicherheit zu gewährleisten. SICHERHEITSHINWEISE • Achten Sie beim Auspacken Ihres Sessels darauf, dass Sie sich nicht verletzen oder den Sessel beschädigen. Die Plastikverpackungen müssen außer Reichweite von Kindern deponiert sein, um jede Erstickungs- oder Atemnotgefahr zu vermeiden. • Halten Sie die Kinder und Haustiere von Ihrem Sessel fern, wenn Sie ihn benutzen.

Telefon:
0 2 1 2 9 1 2 8 7

Mobil Nummer:
0 1 7 7 -7 2 8 7 6 5 6

Internet
www.Pflege-Sessel.de

Vermeiden Sie die Nähe von "Hindernissen" (Wand, Konsole/Steuerpult, Gehstock, Rollatoren...), die den einwandfreien Betrieb des Sesselmechanismus im Ablauf stören könnten. Lassen Sie keine Kinder mit dem Sessel spielen oder ihn benutzen. Die Fernbedienung kann abgeschaltet werden und außer Reichweite der Kinder gelegt werden, wenn Sie Ihren Sessel nicht benutzen. **BEDIENUNGSANLEITUNG UND GARANTIE.**

WICHTIGER HINWEIS

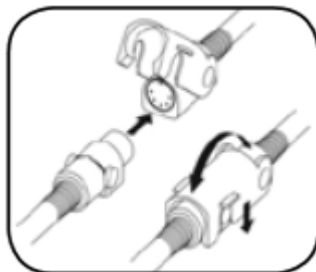
Lesen Sie dieses Handbuch sorgfältig, bevor Sie Ihren Aufstehsessel montieren und nutzen. Ihr Aufstehsessel wurde mit ausgewählten und geprüften Bauteilen entwickelt, um ihm Stabilität und Zuverlässigkeit zu gewährleisten. Eine ganz besondere Sorgfalt wurde der Qualitätskontrolle des Sessels geschenkt. Ihr Aufstehsessel ist ein medizinisches Hilfsmittel. Insofern werden Sie gebeten, ihn mit Vorsicht zu benutzen und sich zu versichern, dass er stabil steht bevor Sie ihn nutzen. Bitte lesen Sie vor dem ersten Benutzen die folgenden Hinweise, um Ihnen größtmögliche Sicherheit zu gewährleisten.

SICHERHEITSHINWEISE.

Achten Sie beim Auspacken Ihres Sessels darauf, dass Sie sich nicht verletzen oder den Sessel beschädigen. Die Plastikverpackungen müssen außer Reichweite von Kindern deponiert sein, um jede Erstickungs- oder Atemnotgefahr zu vermeiden. • Halten Sie die Kinder und Haustiere von Ihrem Sessel fern, wenn Sie ihn benutzen. Vermeiden Sie die Nähe von "Hindernissen" (Wand, Konsole/Steuerpult, Gehstock, Rollatoren...), die den einwandfreien Betrieb des Sesselmechanismus im Ablauf stören könnten. Lassen Sie keine Kinder mit dem Sessel spielen oder ihn benutzen. Die Fernbedienung kann abgeschaltet werden und außer Reichweite der Kinder gelegt werden, wenn Sie Ihren Sessel nicht benutzen.

BEDIENUNGSANLEITUNG UND GARANTIE

Wenn der Sessel nicht benutzt wird, ist es vorzuziehen, ihn in die Sitzposition zu fahren. • Lassen Sie sich nicht in Ihren Sessel fallen, wenn Sie sich hinsetzen. • Lassen Sie niemanden auf die Armlehnen, die Beinstütze oder auf Ihre Knie setzen, wenn Sie im Sessel sitzen. • Stecken Sie Ihre Finger oder Hände nicht zwischen die verschiedenen Kissen, zwischen die Sitzfläche und die Armlehnen, wenn Sie sitzen oder wenn der Sessel betätigt wird. • Schalten Sie den Sessel ab, bevor Sie nach Gegenständen suchen, die unter oder hinter den Sessel gefallen sind. • Betätigen Sie den Sessel nicht, wenn ein Hindernis unter oder vor der Beinstütze, unter oder hinter dem Sessel ist. • Rauchen Sie in Ihrem Sessel nicht, wenn er betätigt wird, wenn Sie den Mechanismus mit der Fernbedienung betätigen oder wenn Sie sich darin ausruhen. • Um Stromunfälle zu vermeiden, tauchen Sie keines der elektrischen Elemente Ihres Sessels in eine Flüssigkeit ein. Spritzen Sie keine Flüssigkeit auf die elektrischen Teile – elektrische Bauelemente dürfen niemals geöffnet werden. • Die Garantie verfällt, wenn ein elektrisches Bauelement von einer nicht dazu ermächtigten Person geöffnet wurde. • Versichern Sie sich, dass der Sessel in ausreichendem Abstand zur Wand steht. Wenn Sie diese Vorschrift nicht einhalten, kann Ihr Sessel beschädigt werden und die Garantieansprüche verfallen. • Benutzen Sie keine Verlängerungskabel, um Ihren Sessel an eine Steckdose oder an den Strom anzuschließen. Die Unterspannungen können den Motor beschädigen. Vermeiden Sie es, eine übermäßige Anzahl von Haushaltsgeräten an dasselbe Netzwerk oder an dieselbe Steckdose anzuschließen.



Telefon:
021291287

Mobil Nummer:
0177-7287656

Internet
www.Pflege-Sessel.de

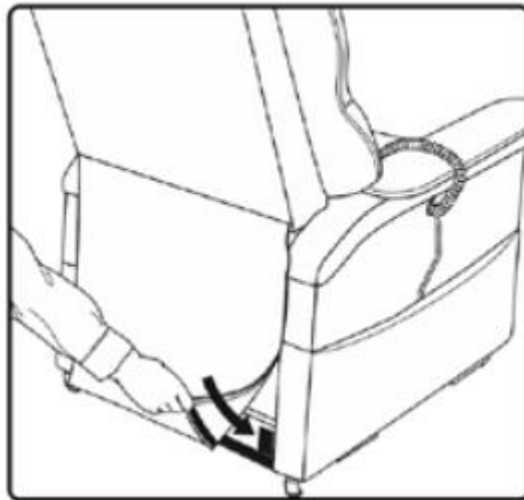
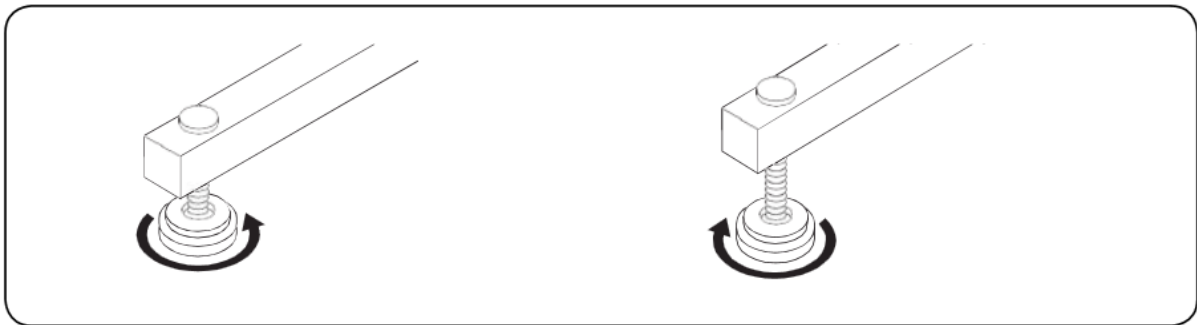
AUFSTELLEN IHRES AUFSTEHSESSELS

Um den Transport zu erleichtern und Ihren Sessel während dem Transport zu schützen, wird Ihr Sessel in einem kubischen Karton mit demontierter Rückenlehne geliefert. Er wird auf diese Weise vor eventuellen Beschädigungen geschützt. Die Endmontage der Rückenlehne an die Sitzfläche erfolgt in wenigen Minuten, indem Sie folgende Schritte befolgen:

- Stellen Sie Ihren Sessel an die ausgewählte Stelle des Zimmers und halten Sie dabei einen minimalen Abstand von 50 cm zwischen der Wand (oder jedem weiteren Hindernis) und dem Rückenteil des Sessels ein. (senkrechte Rückenlehne in Sitzposition)
- 2. Einige (dicken) Teppiche können die richtige Funktion Ihres Sessels stören. Versichern Sie sich, dass die Beinstütze nicht am Teppich reibt, wenn Sie ihn betätigen.
- 3. Packen Sie den Transformator aus.
- 4. Schließen Sie das Stromkabel des Motors an den Transformator an und stecken Sie das Stromkabel in eine Wandsteckdose mit 230-V Netzspannung.
- 5. Anbringen der Rückenlehne: führen Sie die Linke und Rechte „KL“-Schiene der Rückenlehne in die „KL“-Halterungen an den Armlehnen und Sitzflächen ein.
- 6. Versichern Sie sich, dass der Boden „eben“ ist. Wenn dies nicht der Fall ist, gleichen Sie das Niveau mit Hilfe der verstellbaren Füße aus (Einstellung der Höhe erfolgt durch rutschsichere Sesselgleiter, die keine Abdrücke auf dem Boden hinterlassen), die mit einstellbaren Gewindeschrauben angebracht sind. Ein instabiler Stand bei nicht austarierten oder richtig eingestellten Sesselfüßen kann bei der Bedienung Knackgeräusche und/oder

- 7. Versichern Sie sich, dass das elektrische Kabel (zwischen dem Motor und dem Transformator) nicht in die Gelenke und Zwischenräume des Sessels eingeklemmt ist

Wir danken Ihnen dafür, dass Sie sich Zeit genommen haben die Aufbauhinweise zu lesen. Jetzt können Sie den Komfort Ihres Sessels genießen, um zu schlafen, zu lesen, sich auszuruhen oder Ihre Lieblingsfernsehserie zu genießen.

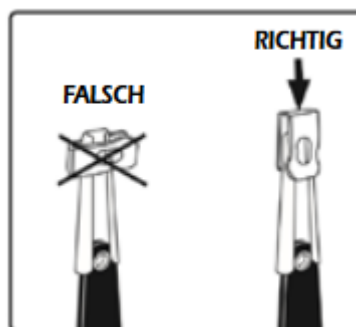


Fixieren Sie die hintere Schürze, um den Sesselmechanismus abzudecken.

BEDIENUNGS-RATSCHLÄGE

LASSEN SIE SICH BEIM HINSETZEN NICHT IN IHREN SESSEL FALLEN.

Wenn Sie mit der Fernbedienung Ihres Sessels Ihre Position verändern, achten Sie darauf, in einer stabilen Position zu sitzen. Diese ist idealerweise mittig im hinteren Bereich der Sitzfläche. Wenn Sie den Sessel bedienen, stellen Sie sicher, dass Sie recht nahe mit den Pobacken an der Rückenlehne sitzen, um einen festen Stand des Sessels zu Ihrer persönlichen Sicherheit zu gewährleisten.

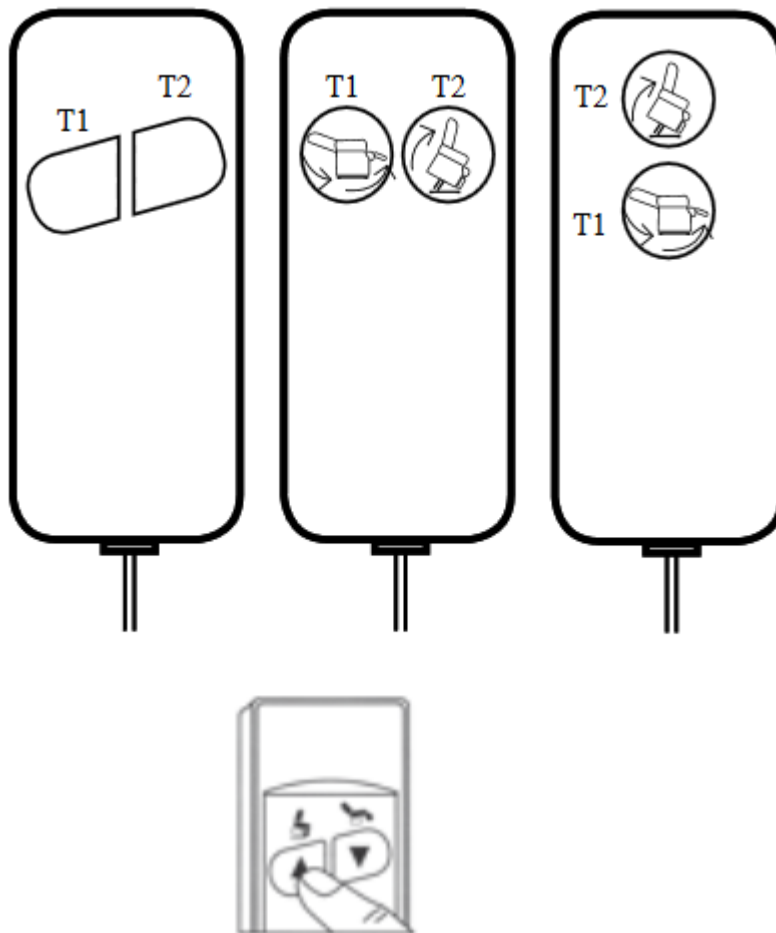


BEDIENUNG IHRES AUFSTEHSESSELS

ALLE 1-MOTORIGEN MODELLE

DIE 2 TASTEN-FERNBEDIENUNG

1. Um von der Relax- oder Ruheposition in die Aufrichtposition zu gelangen, drücken Sie auf die Taste (T2) und halten Sie sie gedrückt: der Sessel wird in die Sitzposition hinübergehen und dann anfangen sich aufzurichten. Lassen Sie die Taste los, wenn Sie die gewünschte Position erreicht haben.
2. Um von der Aufrichtposition in die Relax-, oder Ruheposition zu gelangen, drücken Sie auf die Taste (T1) und halten Sie diese gedrückt: der Sessel wird in die Sitzposition hinübergehen und dann beginnen sich zu neigen. Lassen Sie die Taste los, wenn Sie die gewünschte Position erreicht haben.
3. Um sich in den Sessel niederzulassen (in die Aufrichtposition): Stellen Sie sich vor Ihren Sessel, mit den Waden gegen die Beinstütze. Drücken Sie auf die Taste (T2) und richten Sie Ihren Sessel bis zur gewünschten Position auf. Die geeignete Höhe ist aufgrund der Beinlänge und der einzelnen Bedürfnisse von Person zu Person unterschiedlich. Das Sitzkissen soll die Pobacken stützen. Der Sessel muss hoch genug aufgerichtet werden, damit Sie nicht fallen zu lassen brauchen. Sie würden dann riskieren sich zu verletzen und den Sessel zu beschädigen. Drücken Sie auf die Taste (T1) , um den Sessel abzusenken. Während die Sitzfläche nach unten fährt, positionieren Sie sich im Sessel, um bequem zu sitzen. Halten Sie die Taste (T1) bis zur Sitzposition gedrückt. Lassen Sie dann die Taste los.
4. Mit dem Sessel aufstehen (in der Aufrichtposition), Drücken Sie auf die Taste (T2) und richten Sie Ihren Sessel bis zu der Höhe auf, in der Sie leicht aufstehen können. Lassen Sie dann die Taste los.



SICHERHEITSHINWEISE:

Stellen Sie den Sessel, wenn Sie aufgestanden sind, wieder in die Sitzposition (waagerechte Sitzfläche, senkrechte Rückenlehne = hintere Füße, Führungsschuhe oder hintere Sesselgleiter fest am Boden), damit kein Kind und kein Haustier unter den Sessel gelangen kann.

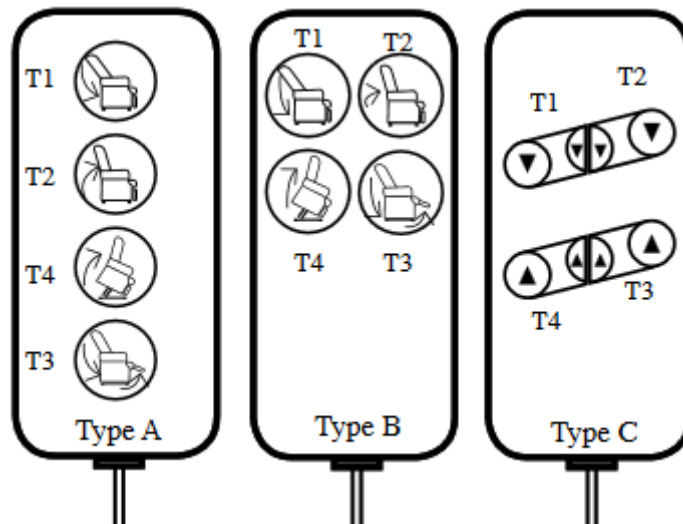
ALLE BI-MOTORIGEN MODELLE

FUNKTIONPRINZIP eines BI-MOTORIGEN AUFSTEHSESSELS:

Sie haben eine unendliche Kombination von Positionen. Sie können den Rückenlehnen-Motor und / oder den Beinstützen-Motor aktivieren. Bitte lassen Sie sich nicht in Ihren Sessel fallen, um sich niederzulassen.

DIE 4 TASTEN-FERNBEDIENUNGEN

Mit einer Taste kann die Rückenlehne nur gekippt werden. • Mit einer Taste wird die Rückenlehne nach vorne bewegt. • Mit einer Taste wird nur die Beinstütze angehoben. • Mit einer Taste lässt sich die Beinstütze senken.



1. Um nur Ihre Rückenlehne zu kippen, drücken Sie die T1-Taste.
2. Um nur Ihre Rückenlehne in die Vertikale zu bringen, drücken Sie die T2-Taste
3. Um die Beinstütze anzuheben, drücken Sie die T3-Taste.
4. Um die Beinstütze zu senken, drücken Sie die T4-Taste.

5. Um sich in den Sessel niederzulassen (von der Aufrichtposition): Stellen Sie sich vor Ihren Sessel, mit den Waden gegen die Beinstütze. Drücken Sie auf die T4-Taste und richten Sie Ihren Sessel bis zur gewünschten Position auf. Die geeignete Höhe ist aufgrund der Beinlänge und der einzelnen Bedürfnisse von Person zu Person unterschiedlich. Das Sitzkissen soll die Pobacken stützen. Der Sessel muss hoch genug aufgerichtet werden, damit Sie nicht fallen zu lassen brauchen. Sie würden dann riskieren sich zu verletzen und den Sessel zu beschädigen. Drücken Sie auf die T3-Taste, um den Sessel abzusenken. Während die Sitzfläche nach unten fährt, positionieren Sie sich im Sessel, um bequem zu sitzen. Halten Sie die T3-Taste bis zur Sitzposition gedrückt. Lassen Sie nun die Taste los.

SICHERHEITSHINWEISE

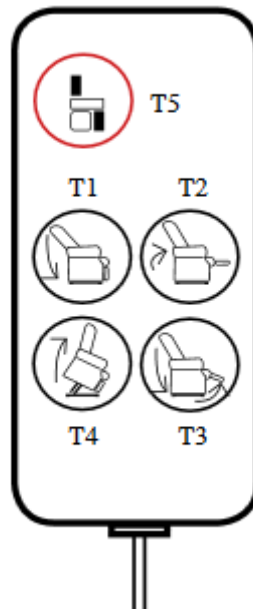
Stellen Sie den Sessel, wenn Sie weg sind, wieder in die Sitzposition (waagerechte Sitzfläche, senkrechte Rückenlehne = hintere Füße, Führungsschuhe oder hintere Sesselgleiter fest am Boden), damit kein Kind und kein Haustier unter den Sessel gelangen kann.

6. Steigen Sie aus dem Sessel (in die Aufrichtposition), drücken Sie die T4-Taste und heben Sie Ihren Sessel auf die Höhe, damit Sie leicht aufstehen können. Lassen Sie nun die Taste los. Die Fernbedienung Typ C bietet den Vorteil, dass sie den Betrieb der 2 Motoren nach oben oder unten koordinieren kann. Wenn Sie die Mitte der Reihe der oberen Tasten (T4-T2) drücken, heben Sie den Stuhl, die Rückenlehne und klappen Sie die Fußstütze herunter. Wenn Sie die Mitte der unteren Tastenreihe (T3-T1) drücken, heben Sie die Fußstütze an und Sie neigen die Rückenlehne. **Bemerkung:** Ihr Sessel kann jederzeit während des Auf- oder Abstiegs angehalten werden, indem Sie einfach die Taste der Fernbedienung loslassen und so bietet Sie Ihnen eine große Auswahl an komfortablen Positionen. Wählen Sie einfach die Position, die am besten zu Ihnen passt. Der Motor ist so konstruiert, dass er automatisch stoppt, wenn Ihr Sessel die Endposition in der Aufrichtposition oder in der Ruheposition erreicht, auch wenn Sie weiterhin die Taste auf der Fernbedienung drücken.

DIE 5 TASTEN-FERNBEDIENUNG

Diese Fernbedienung ist eine Variante der 4-Tasten-Fernbedienung. Die 4 unteren Tasten werden verwendet und haben die gleichen Funktionen wie die Fernbedienung mit 4 Tasten eines bi-motorigen Aufstehsessels. Diese Fernbedienung bietet den Vorteil, dass sie mit einer T5-Taste ausgestattet ist, die die Möglichkeit bietet, durch einen einzigen Impuls automatisch in eine Sitzposition zurückzukehren, unabhängig von der «Ausgangsposition». Lassen Sie sich nicht in Ihren Sessel fallen, um sich niederzulassen

T5. Wenn sich der Sessel im Liegen oder in der Aufrichtposition befindet, können Sie mit dieser Taste automatisch in die Sitzposition zurückkehren: Halten Sie diese Taste nicht länger als 3 Sekunden gedrückt. Nach einer mehr als zehnmöglichen Benutzung stoppt ein Schutzsystem, das eine Überhitzung verhindert, den Stuhl automatisch. Nach rund 2 Minuten Pause ist die Fernbedienung nun wieder betriebsbereit. T1. Um nur Ihre Rückenlehne zu kippen T2. Um nur Ihre Rückenlehne in die Vertikale zu bringen T3. Um die Fußstütze in die gewünschte Position zu kippen oder den Sessel in eine sitzende Position zurückzubringen T4. Um den Sessel anzuheben.



DIE 6 TASTEN-FERNBEDIENUNG

Einige bi-motorige Aufstehsessel sind mit einer 6-Tasten-Fernbedienung ausgestattet. Die 4 oberen Tasten funktionieren genau wie die Tasten einer Fernbedienung mit 4 Tasten eines bi-motorige Sessels. Die 2 Tasten in der unteren Reihe koordinieren den Betrieb beider Motoren gleichzeitig. Diese 2 Tasten vereinfachen Ihnen die Nutzung Ihres bi-motorige Sessel, T5: in die Sitzposition zurückkehren (hebt die Rückenlehne und klappt die Fußstütze um). T6: um die Ruheposition zu erreichen (Neigung der Rückenlehne und Erhöhung der Fußstütze) Diese zwei Tasten sind Einzelimpulstasten. Wenn Sie die Taste erneut drücken, werden die Motoren gestoppt und gewähren Ihnen ein komfortables und schnelleres Erreichen Ihrer Wunschposition.



DIE FERNBEDIENUNG EINES BI-MOTORIGE SESSEL MIT MASSAGE UND WÄRMEFUNKTION

Alle Funktionen sind auf ein und derselben Fernbedienung zusammengefasst: Die Standardfunktionen eines bi-motorige Sessel (Hilfe Aufstehen, Setzen und Zurücklehnen). Tasten für die Massagefunktion und für die Wärmefunktion.



Telefon:
021291287

Mobil Nummer:
0177-7287656

Internet
www.Pflege-Sessel.de

VERWENDUNG UND BETRIEB

- Verbinden Sie den Sessel mit dem Transformator und verbinden Sie Ihren Transformator mit der Wandsteckdose:
- Drücken Sie den Ein- /Ausschalter, um die Massagefunktion zu starten oder zu stoppen:
- Die verschiedenen Massage-Modi scrollen automatisch von Modus 1 nach 10. Der Timer ist standardmäßig auf 30 Minuten programmiert. Die Intensität der Massagevibrationen ist standardmäßig auf Stufe 5 programmiert. Drücken Sie den Ein- / Ausschalter erneut, um die Massagefunktionen zu beenden:
- Drücken Sie die Taste «Intensity», um die Intensität der Massagevibrationen auszuwählen. Der Indikator wird auf das gewünschte Intensitätsniveau gebracht (von 1 bis 10 Intensitätsstufe9:
- Drücken Sie die AUTO-Taste, um den automatischen «Loop»-Modus auszuwählen, und drücken Sie erneut, um in den manuellen Modus zu wechseln. (Die Anzeige erlischt) und Sie können einen der 10 Massage-Modi manuell auswählen.
- Drücken Sie die Taste «TIMER», um den Timer von 1 bis 99 Minuten einzustellen. Der Timer ist standardmäßig auf 30 Minuten programmiert:
- Drücken Sie die MODE / MODE -Tasten, um manuell einen der 10 Vibrationsmodi auszuwählen. (Die Anzeige bleibt in der manuellen Konfiguration ausgeschaltet):
- Drücken Sie die «POINT» -Taste, um den Massagebereich auszuwählen.
- Drücken Sie die Taste «HEAT», um die Wärmefunktion zu aktivieren oder zu deaktivieren.
- Verwenden Sie die UP und DOWN -Tasten für die Standardfunktionen eines bi-motorigen Aufstehsessels. (Hilfe Aufstehen, Helfen beim Sitzen, Kippen oder Begradigen der Rückenlehne oder der Beinstütze). Mit den linken UP- DOWN -Tasten wird der Rücklehnen-Motor betätigt, um ihn zu Neigen DOWN oder zu Strecken UP.

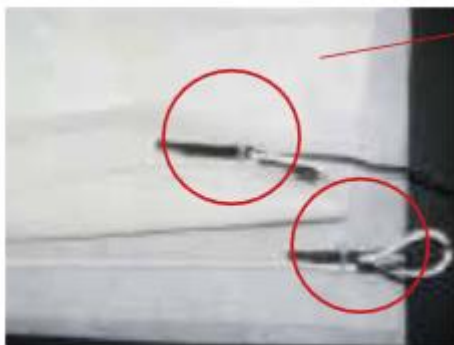
- Die rechten UP - und DOWN -Tasten betätigen den Sitzmotor, um den Sessel zu Heben UP, zu Sitzen oder die Fußstütze anzuheben DOWN.

WAS TUN IM FALLE EINES NICHT-FUNKTIONIERENS

PROBLEM	MÖGLICHE URSACHEN	LÖSUNGEN - AKTION
Der Sessel hat keine Funktion	- Die Fernbedienung	- Wenn die Fernbedienung oder der Transformator zu Boden gefallen ist, testen Sie die Funktion.
Die Massagefunktion funktioniert nicht	- Der Transformator	- Wenn der Stecker Überspannung bekommen hat, muss der Transformator getestet werden.
plötzliches Anhalten der Vibrationen, Funktion in der falschen Reihenfolge der Massagemodi oder Nichtfunktionieren der Sesselmotoren (Rückenlehne und / oder Sitz)	- Der Motor (sehr selten)	- Wählen Sie den Start der Massagefunktion durch Drücken der Ein / Aus-Taste
Der LCD-Bildschirm der Fernbedienung leuchtet nicht, wenn der Sessel eingesteckt ist.	- Die Stromversorgung (kein Problem des Sessels)	- Überprüfen Sie die Verbindungen zwischen dem Transformator und dem Sessel
	- Die Funktion ist nicht ausgewählt	- Überprüfen Sie die Eigenschaften des Transformators. Eingangsspannung = 220-240V AC (AC) - Ausgangsspannung: 29 V / 2 Ampere
	- Fehler beim Anschluss an den Transformator	Setzen Sie die Fernbedienung durch Drücken von on / off zurück und überprüfen Sie die Timer-Programmierzeit.
	- Transformator nicht geeignet	Schalten Sie die Massagefunktion aus (Taste OFF auf der Fernbedienung) Ziehen Sie den Sessel aus der Steckdose. Trennen Sie den Transformatorstecker. Schließen Sie den Stecker und dann die Steckdose wieder an.
	- Der Automatikbetrieb wurde gestoppt, weil die Betriebszeit die für den Timer programmierte Zeit überschritten hat.	Warten Sie 20 Minuten und drücken Sie erneut die ON-Taste auf der Fernbedienung, um die Massagefunktion erneut zu starten.
	- Missbrauch der Fernbedienung	Überprüfen Sie die Verbindung der verschiedenen Anschlüsse
	- Fehler beim Verbinden verschiedener Anschlüsse	Tauschen Sie die Fernbedienung und / oder die Steuerrelaisbox
	Problem der Fernbedienungs- oder Steuerrelaisbox	

BEDIENUNGSANLEITUNG UND GARANTIE

TECHNISCHE EIGENSCHAFTEN DES TRANSFORMATORS FÜR DEN BI-MOTORIGE SESSEL MIT MASSAGE UND WÄRMEFUNKTION



VORSICHTSMASSNAHMEN FÜR DEN BI-MOTORIGE SESSEL MIT MASSAGE UND WÄRMEFUNKTION

Die Wärmesensoren müssen mit den Wärmefunktionskabeln verbunden sein, um eine Überhitzung zu vermeiden, zu kontrollieren und zu Testen

NIEMALS DEN SESSEL UND DIE WÄRMEFUNKTION VERWENDEN, OHNE DASS DIESE ANSCHLÜSSE ANGESCHLOSSEN

Telefon:
0 2 1 2 9 1 2 8 7

Mobil Nummer:
0 1 7 7 -7 2 8 7 6 5 6

Internet
www.Pflege-Sessel.de

Ausgangsspannung: 29 V Gleichstrom (DC) Eingangsspannung: 100V-230V 50Hz Wechselstrom (AC) Intensität: 2000 mA

BETRIEBSANZEIGE

- Ihr Sessel bedarf keiner besonderen Wartung.
- Ihr Sessel hat möglicherweise ein Licht auf der Fernbedienung. Diese Anzeige leuchtet (grüne Farbe), wenn Sie eine der Tasten auf der Fernbedienung drücken (um anzuzeigen, dass Ihre Fernbedienung angeschlossen ist und funktioniert).
- Ihr Stuhl hat möglicherweise ein Licht auf den Transformator. Diese Leuchte leuchtet permanent (grün), wenn Ihr Sessel an die Stromversorgung (230 V) angeschlossen ist.

Mit diesen «Selbstdiagnose» –LED`s können Sie schnell und einfach den Status der Anschlüsse (z. B. eingeklemmte, gequetschte oder abgetrennte Anschlusskabel) und elektrische Komponenten (durchgebrannter Transformator nach einem Gewitter zum Beispiel). Diese Lichter können verwendet werden, um eine mögliche Fehlfunktion zu diagnostizieren. Bei Bedarf kann Ihr Fachhändler auch alle Arten von Fehlern oder defekte Teile erkennen. Wenn Ihr Sessel ein Funktionsfehler hat, nutzen Sie ihn bitte nicht bis Sie herausgefunden haben, wo der Fehler liegt (Transformator, Fernbedienung, Stromkabel ..., Probleme mit der Mechanik oder dem Motor...). Kontaktieren Sie das Fachgeschäft, in dem Sie Ihren Sessel gekauft haben. Der Fachhändler wird in der Lage sein, den Fehler zu beheben, einzugreifen und gegebenenfalls Änderungen vorzunehmen. Sie werden gefragt, ob alle Lichter an sind (grün) oder ob ein Licht nicht aufleuchtet. Überprüfen Sie, ob die alle Kabel-Verbindungen festsitzen. Elektrische Geräte (Transformator, Motor, ...) entsprechen den geltenden Normen und EG-Vorschriften.

WARTUNGS-TIPPS ZUM REINIGEN IHRES SESSELS

Bürsten Sie mit IHN einer weichen Bürste oder saugen Sie Ihren Sessel regelmäßig ab, um Staub, Krümel und Fussel oder anderen Schmutz zu entfernen. Sollten Sie versehentlich Flüssigkeit in geringer Menge auf Ihrem Sessel verschüttet haben, wischen Sie sie sofort mit einem sauberen Tuch ab. (Mit warmem Seifenwasser und Schwamm wieder leicht zu reinigen). Verwenden Sie für diese Arbeiten keine starken Reinigungs- oder Lösungsmittel. Verwenden Sie warmes Seifenwasser oder eventuell ein Shampoo für die Polsterung. Verwenden Sie eine weiche Bürste und reiben Sie mit kreisförmigen Bewegungen. Tupfen, trocknen lassen und den betroffenen Bereich absaugen. (Testen Sie zuerst an einer kleinen unsichtbaren Stelle, um Ihre Reinigungsmittel zu testen). Setzen Sie den Bezug Ihres Sessels nicht direkt einer Wärmequelle aus. (Heizung, Bügeleisen, Zigaretten oder Asche). Vermeiden Sie direkte Lichtquellen, die zu stark sind.

GARANTIE

Mit seinem Vertreiber garantiert Medtrade dem ersten Benutzer des Sessels gegen Defekte der elektrischen Bauteile oder Produktionsfehler in folgendem Masse:

2 JAHRE GARANTIE

Medtrade gewährt 2 Jahre Garantie auf das Holzgestell und die Mechanik des Sessels (Verstell-Mechanismus). Die Reparaturkosten sind innerhalb des ersten Jahres inbegriffen. DIE GARANTIE BEINHALTET TRANSPORTKOSTEN (des Sessels oder des/der defekten Teils/e) und/ oder die Unkosten zur Sesselüberprüfung und Diagnosestellung NICHT.

2 JAHRE GARANTIE

Medtrade garantiert 2 Jahre lang für den Transformator und den/die Motor/en. Die Reparaturkosten sind innerhalb des ersten Jahres inbegriffen. DIE GARANTIE BEINHALTET DIE TRANSPORTKOSTEN (des Sessels oder des/der defekten Teils/e) und/oder die Unkosten zur Sesselüberprüfung und Diagnosestellung NICHT.

Medtrade garantiert 2 Jahre lang für die Fernbedienung. Die Reparaturkosten sind innerhalb des ersten Jahres inbegriffen. DIE GARANTIEBEINHALTET DIE TRANSPORTKOSTEN (des Sessels oder des/der defekten Teils/e) und/oder die Unkosten zur Sesselüberprüfung und Diagnosestellung NICHT

**DIESE GARANTIE GELTEN FÜR PRODUKTE DIE AUF
NORMALE WEISE BENUTZT WURDEN.**

BEISPIELSWEISE ÜBERNEHMEN WIR KEINE HAFTUNG:

- für die Verschleißteile und besonders die Stoff-, Samt-, Kunstleder-Bezüge oder andere
- wenn ein Teil, das Bestandteil der Garantie-Leistungen ist, von dem normalen Einsatz abweichend und/ oder unsachgemäß angewendet oder nicht ordnungsgemäß gepflegt wurde, oder bei einem Transport oder Standortwechsel beschädigt und dann von nicht befugten Personen geöffnet, geändert oder repariert wurde,
- wenn die elektrischen Komponenten einer Erschütterung ausgesetzt wurden (zum Beispiel auf den Boden gefallene Fernbedienung)
- wenn die elektrischen Komponenten einer Flüssigkeit oder einer Überspannung (Blitzschlag) ausgesetzt wurden.
- wenn der Abstand zur Wand nicht eingehalten wird
- wenn der Sesselbenutzer sich in den Sessel fallen lässt
- wenn der Sessel über die Toleranzbegrenzungen des Gewichts hinaus belastet wird
- um die Unkosten durch unnötige Einsätze vor Ort durch einen Reparaturtechniker zu decken (schlechte Anschlüsse, Defekte an der örtlichen elektrischen Anlage)

Sessel von MEDTRADE
SAS.Fachhändler

Narjes Möbelhandel

Kaisersbusch 1
D-42781 Haan-Rheinland

Telefon:

0 2 1 2 9 1 2 8 7

Mobilfunknummer:

0 1 7 7 7 2 8 7 6 5 6

Internet:

www.pflege-sessel.de